

 **HUANYI 传益风机**

G/Y4-73 锅炉通引风机



淄博传益通风设备有限公司

风机的用途

G4-73 和 Y4-73 型锅炉通、引风机主要适用于火力发电厂中 2—670t/h 蒸汽锅炉的通、引风系统。在无其它特殊要求时，G4-73 亦可用于在矿井通风及一般通风。

通风机输送的介质为空气，最高温度不得超过 80℃；引风机输送的介质为烟气，最高温度不得超过 250℃。

在引风机前，必须加装除尘装置，以尽可能减少进入风机中烟气的含尘量。根据一般电厂的使用情况，所配除尘器效率不得低于 85%。

风机的型式

- 1、通风机与引风机均制成单吸入，各有№8—29.5 共 13 个机号。
- 2、从电机一端正视，叶轮顺时针旋转者称右旋风机，以“右”表示；反之为左旋风机，以“左”表示。
- 3、风机的出风口位置，以机壳的出风口角度表示。
- 4、风机的传动方式为 D 式，均采用弹性联轴器联接。

风机的结构

风机主要由叶轮、机壳、进风口、调节门及传动部分组成。

- 1、叶轮——12 后倾机翼斜切形叶片焊接于锥弧形前盘与平板后盘中间。由于采用了机翼形叶片，保证了风机主效率、低噪声、高强度。叶轮经静动平衡校正和超速运转试验，故运转平稳可靠。同一机号的通、引风机叶轮，结构相同，但材质不同，一般来说通风机选 A3，引风机选 16Mn。

- 2、机壳——用普通钢板焊接成蜗形体。单吸入风机的机壳做成三种不同形式（№8—12 机壳作成整体结构，不能拆开，№14—16 机壳作成两开式，№18—29.5 机壳作成三开式）。对引风机，蜗形板作了适当加厚，以防磨损。

- 3、进风口——收敛、流线型的进风口制成整体结构，用螺栓固定于风机入口一侧。

4、调节门—用来调节流量的装置，轴向安装于进风口之前。调节范围由 0 度（全开）到 90 度（全闭）。调节门的搬把位置：从进风口方向看在右侧，对右旋风机，搬把由下往上推是由全闭到全开方向，对左旋风机，搬把由上往下拉是由全闭到全开方向。

5、传动—传动部分的主轴由优质钢制成，本风机均采用滚动轴承。轴承箱有两种形式：№8—16 用整体的筒式轴承箱；№18—29.5 用两个独立的枕式轴承箱。轴承箱上装有温度计和油位指示器（仅引风机）。润滑油采用 30 号机械油，加油量按油位标示要求。№8—16 整体筒式轴承箱如采用干油时，在轴承箱内滚珠一侧应加挡油板，其固定槽予已制。引风机备有水冷装置，因此，须加输水管，耗水量随气温不同而异，一般按 0.5—1m³/h 考虑。

风机的性能与选择

GY4-73 型风机只出给№10 样机的无因次性能表及曲线。由给出的无因次性能表或曲线可计算№8-28 所有机号的有因次性能。

由无因次参数计算有因次参数的公式为：

$$Q=900 \Pi D_2^2 U_2 \Phi \quad (\text{m}^3/\text{h}) \quad K_p = \frac{\rho_1 U_2^2 \varphi}{101300} \left[\left(\frac{\rho_1 U_2^2 \varphi}{354550} + 1 \right)^{3.5} - 1 \right]$$

$$P = \rho_1 U_2^2 \Psi / K_p \quad (\text{Pa}) \quad P_{in} = \frac{\pi D_2^2}{4000} \rho_1 U_2^3 \lambda \quad (\text{KW})$$

$$P_{re} = \frac{P_{in}}{\eta_m} K \quad (\text{KW})$$

式中：

P—全压 (Pa)

Q—流量 (m³/h)

D2—叶轮叶片外缘直径 (m)

U_2 —叶轮叶片外缘线速度 (m/s)

K_p —全压压缩性系数

P_{in} —内功率 (KW)

P_{re} —所需功率 (KW)

η_m —机械效率, D 式传动取 0.98

ρ_1 —进气密度 (kg/m^3)

K —电机储备系数, 通风机取 1.15, 引风机取 1.3

GY4-73№10 样机无因次性能表

	1	2	3	4	5	6	7	8
Φ	0.147	0.166	0.186	0.205	0.224	0.243	0.263	0.282
Ψ	0.472	0.470	0.465	0.453	0.432	0.403	0.362	0.315
Ψ_d	0.0193	0.0246	0.0309	0.0375	0.0448	0.0528	0.0619	0.0712
λ	0.0874	0.0938	0.1009	0.1067	0.1115	0.1144	0.115	0.1119
η_{in}	0.794	0.832	0.857	0.87	0.868	0.856	0.828	0.794

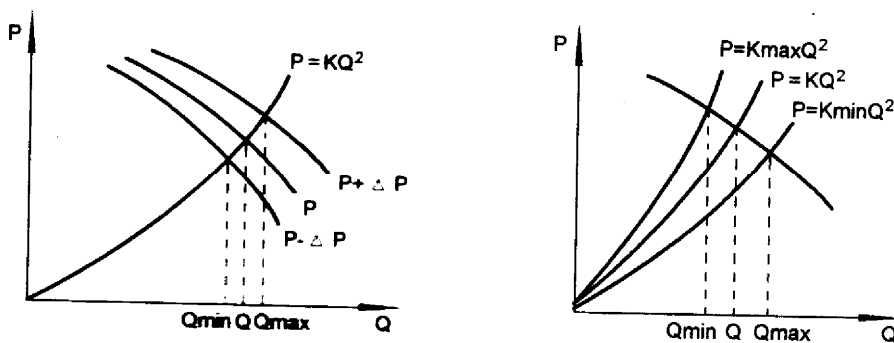


图 3 管网特性和全压偏差与流量关系

流量过多或不足的处理:

在使用时, 常常发现流量过多或不足的现象。产生这种现象的原因很多, 如在使用过程中流量发生时大时小的现象, 主要由于管网中的阻力时大时小或风机在飞

动区工作等缘故；如果是在使用过程中，经过较长时间逐渐减少，或在短时间内突然减少，则主要是由于管网堵塞。

在新风机安装后，进行运转时就发生流量过大或不足现象，其主要原因有下列几点：

(1) 管网阻力实际值与计算值相差过大。一般管风特性方程式： $P=KQ^2$ ，式中 K 一阻力系数，如实际值 K 小于计算 K ，则流量增大，反之则流量减少。

(2) 选择时未考虑风机本身全压偏差 ΔP 影响，当风机实际全压为正偏差时，则流量增大，为负偏差时，则流量减少。

在新风机安装后，开始正式运转时，或在使用过程中发生流量过大或过小时，可采用下列方法之一消除：

(1) 利用调节门的开闭程度调节流量。

(2) 改变风机转速调节流量。

(3) 调换新的压力较高或较低的风机调节流量。

(4) 改变管网阻力系数调节流量。

必须指出的是：一般都采用节流装置来调节流量，但当实际流量比所需流量大得很多时，这种方法浪费电力过多，很不经济，如条件允许，通常用降低风机转速或调换压力较低的风机。

当调节门全开时，流量仍嫌过小，此时应设法减小管网阻力系数，以增加流量，亦可采用提高风机转速和调换压力较高的风机，但风机的最大转速不得超性能表之最高转速。

风机性能一般指在标准状态下输送空气的性能。引风机指定状态为大气压力 $P_a=101300\text{Pa}$ ，气体温度 $t=200^\circ\text{C}$ ，气体密度 $\rho=0.745\text{kg/m}^3$ 。性能表中性能均指调节叶片为全开 0 度时。订货时以性能表为准。

当实际使用状态与上述指定状态不符时，则必须把实际使用状态的性能换算到

指定状态的性能，然后根据换算性能选择风机。其换算公式如下：

$$Q_0 = Q \frac{n_0}{n} \quad (\text{m}^3/\text{h}) \quad P_0 = P \left(\frac{n_0}{n} \right)^2 \frac{\rho_0}{\rho} \frac{K_p}{K_{p0}} \quad (\text{Pa})$$

$$P_{in_0} = P_{in} \left(\frac{n_0}{n} \right)^3 \frac{\rho_0}{\rho} \quad (\text{KW}) \quad \eta_{in_0} = \eta_{in}$$

式中：

n —转速(r/min) η_{in} —内效率，有注脚 0 为指定状态，无注脚 0 为使用状态

安装调试和操作

在安装前首先应准备好安装所需的材料及工具，并对风机各部机件进行检查，对叶轮、主轴和轴承等更应仔细检查，如发现损伤，应该修好，然后用煤油清洗轴承箱内部。

在安装操作过程中必须注意下列几点：

- 1、在一些接合面上，为防生锈，减少拆卸困难，应涂上润滑脂或机油。
- 2、在上接合面的螺栓时，如有定位销钉、应先上好销钉再拧紧螺栓。
- 3、检查机壳内及其它壳体内部，不应有掉入和遗留的工具或杂物。

(二) 安装要求

1、按图纸所示位置及尺寸安装，为得到高效率特别要保证进风口与叶轮的间隙尺寸。

2、保证主轴的水平位置，并测量主轴与电机轴的同心度及联轴器两端的不平行度。两轴不平行允差为 0.05mm，联轴器两端面不平行度允差为 0.05mm。

3、安装调节门时，注意不要装反，要保证进气方向与叶轮旋转方向一致。

4、风机安装后，拨动转子，检查是否有过紧或与固定部分刮蹭现象。

5、安装风机进口出口管道时，重量不应加在机壳上。

6、全部安装后，经总检合，方可试运转。

(二) 风机的试运转

- 1、风机的试运转应在无载荷（关闭进气管道闸门或调节门）情况下进行。
- 2、如运转情况良好，再转入满载荷（规定全压和流量）运转。
- 3、满载荷运转，对新安装风机不少于 2 小时，对修理后的风机不少于半小时

（三）风机的操作

1、风机启动时，应做下列准备工作：

①关闭调节门。

②检查风机各部的间隙尺寸，转动部分与固定部分有无刮蹭现象。

③联轴器应加保护罩。

④检查轴承的油位是否在最高与最低油位之间。

⑤点车检查叶轮旋向与标牌是否一致，各部接线、仪表是否显示正常，有无漏水、漏电、漏油现象和异味、异响、异震、松动等现象，如有应排除之。

2、风机启动后，逐渐开大调节门，直达正常工况。运转过程中，轴承温升不得超过周围环境 40℃。轴承部位的均方根振动速度值不得大于 6.3mm/s。

3、下列情况下，必须紧急停车：

①发觉风机有剧烈的噪声；

②轴承的温度剧烈上升；

③风机发生剧烈振动和撞击。

风机的维护

（一）风机维护工作制度

1、风机必须专人使用，专人维修。

2、风机不许带病运行。

3、定期清除风机内部的灰尘，特别是叶轮上的灰尘、污垢等杂质，以防止锈蚀和失衡。

4、风机维修必须强调首先断电停车。

（二）风机正常工作运转中的注意事项

- 1、如发现流量过大，或短时间内需要较小的流量时，可利用调节门进行调节。
- 2、对温度计及油标的灵敏性定期检查。
- 3、除每次拆修后应更换润滑油外，正常情况下 3—6 月更换一次润滑油。

（三）风机的主要故障及原因

1、轴承箱剧烈振动

- ① 风机轴与电机轴不同心，联轴器装歪；
- ② 机壳或进风口与叶轮磨擦；
- ③ 基础的刚度不牢固；
- ④ 叶轮铆钉松动或叶轮变形；
- ⑤ 叶轮轴盘与轴松动，或联轴器螺栓松动；
- ⑥ 机壳与支架、轴承箱与支架、轴承箱盖与座等联接螺栓松动；
- ⑦ 风机进出气管道安装不良；
- ⑧ 转子不平衡；
- ⑨ 引风机叶片磨损。

2、轴承温升过高

- ① 轴承箱剧烈振动；
- ② 润滑油脂质量不良、变质、含有过多灰尘、粘砂、污垢等杂质；
- ③ 轴承箱盖、座联接螺栓紧力过大或过小；
- ④ 轴与滚动轴承安装歪斜，前后二轴承不同心；
- ⑤ 滚动轴承损坏。

3、电机电流过大或温升过

- ① 开车时进气管道闸门或节流阀未关严；
- ② 流量超过规定值；

- ③ 风机输送气体的密度过大或粘性物质；
- ④ 电机输入电压过低或电源单相断电；
- ⑤ 联轴器联接不正，皮圈过紧或间隙不匀；
- ⑥ 受轴承箱剧烈振动的影响。

（四）安装和修理时最好与厂家联系

订货须知

订货时须书面注明风机的机号、转速、风量、风压、出风口角度、旋转方向，以及电动机型号规格。

传益风机

G4-73№8D、9D、10D锅炉通引风机性能与选用件表

机号	传动方式	转速 r/min	流量 m ³ /h	全压 Pa	内效率 %	内功率 kw	所需功率 kw	电动机		联轴器 (1套) GB4323-84 (ST0103)	地脚螺栓 GB799-88 (4个)	螺母 GB6170-86 (4个)	垫圈 GB96-85 (4个)
								型号	功率 kw				
8	D	1450	16156	2104	79.4	11.80	13.85	Y180M-4	18.5	TL8. <u>48 × 112</u> 65 × 142 (200-65 × 48)	M12 × 300	M12	12
			18244	2095	83.2	12.67	14.86						
			20442	2072	85.7	13.63	15.99						
			22530	2018	87	14.42	16.92						
			24618	1924	86.8	15.06	17.67						
			26706	1794	85.6	15.45	18.13						
			28904	1611	82.8	15.53	18.22						
			30993	1400	79.4	15.11	17.73						
9	D	1450	23003	2668	79.4	21.27	24.96	Y200L-4	30	TL8. <u>55 × 112</u> 65 × 142 (200-65 × 55)	M16 × 400	M16	16
			25976	2656	83.2	22.83	26.78						
			29106	2628	85.7	24.55	28.81						
			32079	2559	87	25.98	30.48						
			35052	2440	86.8	27.13	31.84	Y225S-4	37	TL8. <u>60 × 142</u> 65 × 142 (200-65 × 60)			
			38026	2275	85.6	27.84	32.67						
			41155	2042	82.8	27.99	32.84						
			44128	1775	79.4	27.23	31.95						
9	D	960	15229	1163	79.4	6.17	7.24	Y160L-6	11	TL8. <u>42 × 112</u> 65 × 142 (200-65 × 42)	M12 × 300	M12	12
			17198	1158	83.2	6.62	7.77						
			19270	1146	85.7	7.13	8.36						
			21238	1116	87	7.54	8.85						
			23207	1064	86.8	7.87	9.24						
			25175	993	85.6	8.08	9.48						
			27247	891	82.8	8.12	9.53						
			29216	775	79.4	7.90	9.27						
10	D	1450	31554	3301	79.4	36.02	42.27	Y250M-4	55	TL8. <u>65 × 112</u> 65 × 142 (200-65 × 65)	M20 × 500	M20	20
			35633	3287	83.2	38.66	45.36						
			39926	3251	85.7	41.58	48.79						
			44004	3166	87	44.0	51.64						
			48083	3018	86.8	45.95	53.92						
			52161	2813	85.6	47.15	55.32						
			56455	2525	82.8	47.39	55.61						
			60533	2194	79.4	46.12	54.11						

G4-73№10D、11D锅炉通引风机性能与选用件表

机号	传动方式	转速 r/min	流量 m ³ /h	全压 Pa	内效率 %	内功率 kw	所需功率 kw	电动机		联轴器 (1套) GB4323-84 (ST0103)	地脚螺栓 GB799-88 (4个)	螺母 GB6170-86 (4个)	垫圈 GB96-85 (4个)
								型号	功率 kw				
10	D	960	20891	1437	79.4	10.45	12.26	Y180L-6	15	TL8. $\frac{48 \times 112}{65 \times 142}$ (200-65×48)	M12×300	M12	12
			23591	1431	83.2	11.22	13.16						
			26434	1416	85.7	12.07	14.16						
			29134	1379	87	12.76	14.98						
			31834	1315	86.8	13.34	15.65	Y200L-6	18.5	TL8. $\frac{55 \times 112}{65 \times 142}$ (200-65×55)	M16×400	M16	16
			34534	1226	85.6	13.68	16.06						
			37377	1101	82.8	13.75	16.14						
40077	958	79.4	13.38	15.70									
10	D	730	15886	829	79.4	4.60	5.63	Y160L-8	7.5	TL8. $\frac{42 \times 112}{65 \times 142}$ (200-65×42)	M12×300	M12	12
			17939	826	83.2	4.93	7.79						
			20100	817	85.7	55.31	6.23						
			22154	796	87	5.61	6.59						
			24207	759	86.8	5.86	6.88						
			26260	708	85.6	6.02	7.06						
			28422	636	82.8	6.05	7.10						
			30475	553	79.4	5.88	6.91						
11	D	1450	41999	4003	79.4	58.01	68.07	Y280S-4	75	TL8. $\frac{75 \times 142}{75 \times 142}$ (240-75×75)	M20×500	M20	20
			47427	3986	83.2	62.26	73.05						
			53142	3943	85.7	66.87	78.58						
			58570	3840	87	70.88	83.16						
			63998	3660	86.8	74.00	86.84	Y280M-4	90				
			69427	3411	85.6	85.93	89.10						
			75141	3060	82.8	76.33	89.57						
80570	2659	79.4	74.27	87.15									
11	D	960	27806	1741	79.4	16.83	19.75	Y200L2-6	22	TL8. $\frac{55 \times 112}{75 \times 142}$ (200-75×55)	M16×400	M16	16
			31400	1734	83.2	18.07	21.20						
			35183	1715	85.7	19.43	22.80						
			38777	1671	87	20.57	24.13						
			42371	1593	86.8	21.48	25.20	Y225M-6	30	TL8. $\frac{60 \times 142}{75 \times 142}$ (200-75×60)	M16×400	M16	16
			45965	1485	85.6	22.04	25.86						
			49748	1334	82.8	22.15	25.99						
			53343	1160	79.4	21.55	25.29						

G4-73№11D、12D锅炉通引风机性能与选用件表

机号	传动方式	转速 r/min	流量 m ³ /h	全压 Pa	内效率 %	内功率 kw	所需功率 kw	电动机		联轴器 (1套) GB4323-84 (ST0103)	地脚螺栓 GB799-88 (4个)	螺母 GB6170-86 (4个)	垫圈 GB96-85 (4个)
								型号	功率 kw				
11	D	730	21144	1004	79.4	7.40	8.69	Y180L-8	11	TL8. <u>48 × 112</u> 75 × 142 (200-75 × 48)	M12 × 300	M12	12
			23877	1000	83.2	7.94	9.32						
			26754	989	85.7	8.55	10.03						
			29487	965	87	9.04	10.61						
			32220	919	86.8	9.44	11.08						
			34953	854	85.6	9.69	11.37						
			37829	770	82.8	9.74	11.43						
			40562	669	79.4	9.48	11.12						
12	D	1450	54526	4777	79.4	89.63	105.17	Y315M1-4	132	TL9. <u>80 × 175</u> 75 × 142 (290-75 × 80)	M24 × 630	M24	24
			61574	4756	83.2	96.19	112.87						
			68992	4705	85.7	103.46	121.40						
			86040	4582	87	109.49	128.47						
			83088	4366	86.8	114.33	134.15	Y315M2-4	160	TL9. <u>80 × 175</u> 75 × 142			
			90135	4069	85.6	117.31	137.65						
			97554	3650	82.8	117.92	138.36						
			104600	3171	79.4	114.75	134.65						
12	D	960	36100	2075	79.4	26.01	30.52	Y250M-6	37	TL8. <u>65 × 142</u> 75 × 142 (200-75 × 65)	M20 × 500	M20	20
			40766	2066	83.2	27.91	32.76						
			45677	2044	85.7	30.03	35.23						
			50344	1990	87	31.77	37.29						
			55010	1898	86.8	33.18	38.94	Y280S-6	45	TL8. <u>75 × 142</u> 75 × 142 (200-75 × 75)			
			59676	1769	85.6	34.05	39.95						
			64587	1588	82.8	34.22	40.16						
			69253	1381	79.4	33.30	39.08						
12	D	730	27451	1196	79.4	11.44	13.42	Y200L-8	15	TL8. <u>55 × 112</u> 75 × 142 (200-75 × 55)	M16 × 400	M16	16
			30999	1191	83.2	12.27	14.40						
			34734	1178	85.7	13.20	15.49						
			38282	1148	87	13.97	16.39						
			41830	1094	86.8	14.59	17.12	Y225S-8	18.5	TL8. <u>60 × 142</u> 75 × 142 (200-75 × 60)			
			45378	1020	85.6	14.97	17.57						
			79113	916	82.8	15.05	17.66						
			52661	797	79.4	14.64	17.18						

G4-73№14D、16D锅炉通引风机性能与选用件表

机号	传动方式	转速 r/min	流量 m ³ /h	全压 Pa	内效率 %	内功率 kw	所需功率 kw	电动机		联轴器 (1套) GB4323-84 (ST0103)	地脚螺栓 GB799-88 (4个)	螺母 GB6170-86 (4个)	垫圈 GB96-85 (4个)
								型号	功率 kw				
14	D	1450	86586	6541	79.4	193.71	227.30	Y355L1-4	280	TL11 $\frac{95 \times 175}{95 \times 175}$ (350-95×95)	M24×630	M24	24
			97777	6513	83.2	207.90	243.96						
			109550	6442	85.7	223.63	262.41						
			120740	6272	87	236.66	277.7						
			131940	5975	86.8	247.13	289.99	Y355L-4	315				
			143130	5566	85.6	253.56	297.53						
			154910	4990	82.8	254.89	299.10						
			166100	4333	79.4	248.02	291.04						
14	D	960	57326	2831	79.4	56.22	65.97	Y315S-6	75	TL10 $\frac{80 \times 175}{95 \times 175}$ (290-95×80)	M24×630	M24	24
			64735	2819	83.2	60.33	70.80						
			72534	2789	85.7	64.90	76.16	Y315M1-6	90				
			79944	2716	87	68.68	80.56						
			87353	2589	86.8	71.72	84.16						
			4763	2414	85.6	73.59	86.35						
			102560	2166	82.8	73.97	86.80						
			109970	1883	79.4	71.98	84.46						
14	D	730	43591	1630	79.4	24.72	29.01	Y280S-8	37	TL10 $\frac{75 \times 142}{95 \times 175}$ (290-95×75)	M20×500	M20	20
			49225	1623	83.2	26.53	31.13						
			55156	1606	85.7	28.54	33.49						
			60791	1564	87	30.20	35.44						
			66425	1491	86.8	31.54	37.00	Y280M-8	45				
			72059	1391	85.6	32.36	37.97						
			77990	1249	82.8	32.53	38.17						
			83624	1086	79.4	31.65	37.14						
16	D	960	85571	3709	79.4	109.60	128.60	Y355M2-6	185	TL11 $\frac{95 \times 175}{95 \times 175}$ (290-95×95)	M24×630	M24	24
			96631	3693	83.2	117.63	138.03						
			108270	3653	85.7	126.53	148.47						
			119330	3558	87	133.91	157.12						
			130390	3391	86.8	139.83	164.08						
			141450	3161	85.6	143.46	168.33						
			153090	2836	82.8	144.21	169.22						
			164150	2465	79.4	140.33	164.66						

G4-73№16D、18D锅炉通引风机性能与选用件表

机号	传动方式	转速 r/min	流量 m ³ /h	全压 Pa	内效率%	内功率 kw	所需功率 kw	电动机		联轴器(1套)GB4323-84 (ST0103)	地脚螺栓 GB799-88 (4个)	螺母 GB6170-86 (4个)	垫圈 GB96-85 (4个)
								型号	功率 kw				
16	D	730	65069	2133	79.4	48.19	56.55	Y315M1-8		TL10 $\frac{80 \times 175}{95 \times 175}$ (290-95×80)	M24×630	M24	24
			73480	2124	83.2	51.72	60.69						
			82333	2101	85.7	55.64	65.29						
			90743	2047	87	58.88	69.09						
			99153	1951	86.8	61.48	72.15						
			107560	1819	85.6	63.08	74.02						
			116410	1633	82.8	63.41	74.41						
			124820	1420	79.4	61.70	72.41						
16	D	580	51699	1343	79.4	24.17	28.36	Y315S-10		TL10 $\frac{80 \times 175}{95 \times 175}$ (290-95×80)	M24×630	M24	24
			58381	1337	83.2	25.94	30.44						
			65415	1323	85.7	27.91	32.75						
			72097	1289	87	29.53	34.65						
			78779	1228	86.8	30.84	36.18						
			85462	1146	85.6	31.64	37.13						
			92495	1029	82.8	31.80	37.32						
			99178	895	79.4	30.95	36.13						
18	D	960	121830	4710	79.4	197.51	231.77	Y355-6	280	TL11 $\frac{100 \times 215}{130 \times 255}$ (350-130×100)	M24×630	M24	24
			137580	4690	83.2	211.97	248.73						
			154160	4639	85.7	228.02	267.57						
			169910	4518	87	241.3	283.15						
			185650	4305	86.8	251.97	295.67			TL11 $\frac{110 \times 215}{130 \times 255}$ (350-130×110)	M36×1000	M36	36
			201400	4012	85.6	258.53	303.37						
			217980	3599	82.8	259.88	304.95						
			233730	3126	79.4	252.88	296.74						
18	D	730	92648	2705	79.4	86.85	101.91	Y355M1-8	132	TL11 $\frac{95 \times 175}{130 \times 255}$ (350-130×95)	M24×630	M24	24
			104620	2693	83.2	93.21	109.37						
			117220	2664	85.7	100.26	117.64						
			129200	2595	87	106.1	124.49						
			141170	2474	86.8	110.79	130						
			153150	2306	85.6	113.67	133.37						
			165750	2070	82.8	114.27	134.09						
			177730	1800	79.4	111.19	130.46						

G4-73№18D、20D锅炉通引风机性能与选用件表

机号	传动方式	转速 r/min	流量 m ³ /h	全压 Pa	内效率%	内功率 kw	所需功率 kw	电动机		联轴器 (1套) GB4323-84 (ST0103)	地脚螺栓 GB799-88 (4个)	螺母 GB6170-86 (4个)	垫圈 GB96-85 (4个)
								型号	功率 kw				
18	D	580	73610	1702	79.4	43.56	51.11	Y315M2-10	75	TL11 $\frac{80 \times 175}{130 \times 255}$ (290-130×80)	M24×630	M24	24
			83125	1694	83.2	46.75	54.86						
			93140	1676	85.7	50.29	59.01						
			102650	1633	87	53.22	62.45						
			112160	1557	86.8	55.57	65.21						
			121680	1452	85.6	57.01	66.90						
			131690	1303	82.8	57.31	67.25						
			141210	1133	79.4	55.77	65.44						
20	D	960	167130	5837	79.4	334.49	392.50	Y315M2-10	75	TL12 $\frac{110 \times 215}{130 \times 255}$ (410-130×110)	M36×1000	M36	36
			188730	5812	83.2	358.98	421.24						
			211470	5749	85.7	386.15	453.13						
			233070	5598	87	408.65	479.52						
			254670	5334	86.8	426.72	500.73						
			276270	4969	85.6	437.82	513.76						
			299010	4456	82.8	440.12	516.46						
			320610	3870	79.4	428.25	502.52						
20	D	730	127080	3347	79.4	147.07	172.58	Y355-8	220	TL11 $\frac{100 \times 215}{130 \times 255}$ (350-130×100)	M24×630	M24	24
			143510	3333	83.2	157.84	185.21						
			160800	3297	85.7	169.79	199.23						
			177230	3211	87	179.68	210.85						
			193660	3060	86.8	187.63	220.16	Y355-8	250				
			210080	2853	85.6	192.51	225.89						
			227370	2560	82.8	193.52	227.07						
			243800	2225	79.4	188.30	220.96						
20	D	580	100970	2104	79.4	73.77	86.56	Y355M2-10	110	TL11 $\frac{95 \times 175}{130 \times 255}$ (350-130×95)	M24×630	M24	24
			114020	2095	83.2	79.17	92.90						
			127760	2072	85.7	85.16	99.93						
			140810	2018	87	90.12	105.75						
			153860	1924	86.8	94.11	110.42	Y355L-10	132				
			166910	1794	85.6	96.55	113.30						
			180650	1611	82.8	97.06	113.89						
			193700	1400	79.4	94.44	110.82						

G4-73-11№22D锅炉通引风机性能与选用件表

机号	转速 r/min	全压 Pa	流量 m ³ /h	效率 %	轴 功率 kw	理论 功率 kw	附加 功率 %	所需 功率 kw	电动机	联轴器			底脚垫板部 (4套)	
									功率 kw	F2508	风机轴	电动机轴	3912	
22D	960	6865	233000	83.7	527	538	15	620	650 680	10-160×120	160	120	012	
		6865	261000	88.5	570	581		670						
		6796	290000	91.2	606	618		711	780					
		6630	319000	92.5	637	650		748						
		6375	348000	93.0	662	675		776	850					
		5963	376000	90.5	680	693		797						
		5433	405000	87.2	695	709		815						
		4864	434000	84.0	698	712		820						
22D	730	3972	177000	83.7	232	237	15	273	310	10-160×110	160	110	012	
		3972	199000	88.5	250	255		294						
		3923	220000	91.2	266	271		311	370					
		3844	242000	92.5	280	286		329						
		3697	264000	93.0	290	296		340	165					
		3452	286000	90.5	298	304		350						
		3138	308000	87.2	306	312		359						
		2815	332000	84.0	307	313		360						
22D	580	2501	141000	83.7	116	118	15	136	165	10-160×100	160	100	010	
		2501	158000	88.5	126	128		147						
		2471	175000	91.2	134	137		158	180					
		2422	193000	92.5	140	143		165						
		2334	210000	93.0	146	149		171	140					
		2177	228000	90.5	150	153		176						
		1981	245000	87.2	153	156		179						
		1775	263000	84.0	154	157		180						
22D	480	1716	116000	83.7	66	67	15	77	140	10-160×110	160	110	012	
		1716	131000	88.5	71	72.5		83						
		1706	145000	91.2	76	77.5		89						93
		1657	159000	92.5	80	81.5		93						
		1500	174000	93.0	83	84.5		97						102
		1491	188000	90.5	85	86.5		100						
		1363	202000	87.2	87	88.5		102						
		1216	217000	84.0	87	88.5		102						

G4-73-11№25D、28D锅炉通引风机性能与选用件表

机号	转速 r/min	全压 Pa	流量 m ³ /h	效率 %	轴 功率 kw	理论 功率 kw	附加 功率 %	所需 功率 kw	电动机	联轴器			底脚垫板部 (4套)
									功率 kw	F2508	风机轴	电动机轴	3912
25D	730	5139	260000	83.7	440	449	15	516	570	10-160×120	160	120	-012
		5139	292000	88.5	475	485		558					
		5080	324000	91.2	505	515		592					
		4953	356000	92.5	531	541		622	625				
		4776	388000	93.0	552	563		647					
		4462	420000	90.5	567	578		665					
		4070	453000	87.2	580	591		680	700				
		3648	484000	84.0	583	595		685					
25D	580	3236	206000	83.7	220	224	15	258	280	10-160×110	110	120	-012
		3236	232000	88.5	238	242		278					
		3197	257000	91.2	254	260		300					
		3119	282000	92.5	266	272		312					
		3001	308000	93.0	276	282		324	350				
		2805	334000	90.5	284	290		334					
		2560	359000	87.2	290	296		340					
		2295	384000	84.0	292	293		342					
25D	480	2216	171000	83.7	125	128	15	147	165	10-160×110	160	110	-012
		2216	192000	88.5	135	138		159					
		2197	213000	91.2	144	147		169					
		2148	234000	92.5	151	154		177					
		2069	256000	93.0	157	160		184	210				
		1932	276000	90.5	161	164		189					
		1755	298000	87.2	165	168		193					
		1579	318000	84.0	165	168		193					
25D	730	6404	365000	83.7	780	795	15	915	1250	10-200×180	200	180	
		6404	400000	88.5	842	860		990					
		6335	455000	91.2	896	915		1050					
		6188	500000	92.5	942	960		1105					
		5953	545000	93.0	978	997		1150					
		5570	590000	90.5	1005	1025		1180					
		5070	635000	87.2	1031	1052		1210					
		4541	680000	84.0	1032	1052		1210					

G4-73-11№28D锅炉通引风机性能与选用件表

机号	转速 r/min	全压 Pa	流量 m ³ /h	效率 %	轴 功率 kw	理论 功率 kw	附加 功率 %	所需 功率 kw	电动机	联轴器			底脚垫板部	
									功率 kw	F2554	风机轴	电动机轴	3912	
28D	580	4040	289000	83.7	386	394	15	453	TD118/44-10	630	1-200×130	200	130	
		4040	325000	88.5	418	426								490
		4001	361000	91.2	445	454								522
		3903	396000	92.5	466	475								546
		3756	432000	93	485	495								570
		3511	468000	90.5	498	508								585
		3197	504000	87.2	509	519								597
		2864	540000	84.0	511	521								604
28D	480	2775	239000	83.7	220	204	15	258	TD118/31-12	400	1-200×130	200	130	
		2775	269000	88.5	238	243								280
		2746	268000	91.2	254	259								218
		2687	328000	92.5	266	271								312
		2589	358000	93	276	282								324
		2413	387000	90.5	282	288								331
		2197	416000	87.2	290	296								340
		1971	446000	84.0	292	298								342
28D	375	1697	187000	83.7	105	107	15	123	TD143/16-16	320	1-200×140	200	140	
		1697	210000	88.5	114	116								133
		1677	234000	91.2	121	124								143
		1638	256000	92.5	127	130								150
		1579	280000	93	132	135								155
		1471	303000	90.5	135	138								159
		1344	326000	87.2	139	142								163
		1206	352000	84.0	139	142								162

G4-73-11№29.5D锅炉通引风机性能与选用件表

机号	转速 r/min	全压 Pa	流量 m ³ /h	空气效率 %	理论 功率 kw	所需 功率 kw	电动机		联轴器		
							型号	功率 kw		风机轴	电动机轴
29.5D	745	7218	435000	83.7	1063	1220	YLB173/41-8/10	1250/63	1086×4	200	按电动机配
		7218	487000	88.5	1125	1295					
		7061	541000	91.2	1200	1390					
		6963	595000	92.5	1265	1460					
		6698	649000	93	1325	1530	TSZ1430	1600	1086×3		
		6276	702000	90.5	1360	1560					
		5708	756000	87.2	1400	1615					
		5100	810000	84.0	1390	1605					
29.5D	596	4609	348000	83.7	545	625				200	按电动机配
		4609	386000	88.5	576	663	TSZ1180	800			
		4560	432000	91.2	615	712					
		4462	476000	92.5	647	747					
		4315	520000	93	677	784			1086×3		
		4021	562000	90.5	695	798	TSZ1430	1000			
		3629	605000	87.2	717	826					
		3236	648000	84.0	712	822					

Y4-73N₈D、9D、10D锅炉通引风机性能与选用件表

机号	传动方式	转速 r/min	流量 m ³ /h	全压 Pa	内效率 %	内功率 kw	所需功率 kw	电动机		联轴器 (1套) GB4323-84 (ST0103)	地脚螺栓 GB799-88 (4个)	螺母 GB6170-86 (4个)	垫圈 GB96-85 (4个)
								型号	功率 kw				
8	D	1450	16156	1303	79.4	7.33	9.73	Y160M-4	11	TL8 $\frac{42 \times 112}{65 \times 142}$ (200-65×42)	M12×300	M12	12
			18244	1298	83.2	7.87	10.44						
			20442	1284	85.7	8.46	11.23	Y160L-4	15				
			22530	1250	87	8.96	11.89						
			24618	1192	86.8	9.35	12.41						
			26706	1112	85.6	9.60	12.73						
			28904	998	82.8	9.65	12.80						
			30993	868	79.4	9.39	12.45						
9	D	1450	23003	1651	79.4	13.21	17.52	Y180L-4	22	TL8 $\frac{48 \times 112}{65 \times 142}$ (200-65×48)	M12×300	M12	12
			25976	1644	83.2	14.18	18.81						
			29106	1627	85.7	15.25	20.23	Y200L-4	30				
			32079	1584	87	16.14	21.41						
			35052	1511	86.8	16.85	22.36						
			38026	1409	85.6	17.29	22.94						
			41155	1265	82.8	17.38	23.06						
			44128	1100	79.4	16.91	22.44						
9	D	960	15229	721	79.4	3.83	5.09	Y160M-6	7.5	TL8 $\frac{42 \times 112}{65 \times 142}$ (200-65×42)	M12×300	M12	12
			17198	718	83.2	4.11	5.46						
			19270	711	85.7	4.43	5.87						
			21238	692	87	4.68	6.21						
			23207	660	86.8	4.89	6.49						
			25175	616	85.6	5.02	6.66						
			27247	553	82.8	5.04	6.69						
			29216	481	79.4	4.91	6.51						
10	D	1450	31554	2041	79.4	22.37	29.68	Y225S-4	37	TL8 $\frac{60 \times 142}{65 \times 142}$ (200-65×60)	M16×400	M16	16
			35633	2033	83.2	24.01	31.85						
			39926	2011	85.7	25.83	34.26	Y225M-4	45				
			44004	1959	87	27.34	36.26						
			48083	1867	86.8	28.54	37.86						
			52161	1741	85.6	29.29	38.85						
			56455	1563	82.8	29.44	39.05						
			60533	1359	79.4	28.65	38.00						

Y4-73№10D、11D锅炉通引风机性能与选用件表

机号	传动方式	转速 r/min	流量 m ³ /h	全压 Pa	内效率 %	内功率 kw	所需功率 kw	电动机		联轴器 (1套) GB4323-84 (ST0103)	地脚螺栓 GB799-88 (4个)	螺母 GB6170-86 (4个)	垫圈 GB96-85 (4个)
								型号	功率 kw				
10	D	960	20891	891	79.4	6.49	8.61	Y160L-6	11	TL8 $\frac{42 \times 112}{65 \times 142}$ (200-65×42)	M12×300	M12	12
			23591	887	83.2	6.97	9.24						
			26434	878	85.7	7.50	9.94						
			29134	855	87	7.93	10.52						
			31834	815	86.8	8.28	10.99						
			34534	761	85.6	8.50	11.27						
			37377	683	82.8	8.54	11.33						
40077	594	79.4	8.31	11.03									
10	D	730	15886	515	79.4	2.85	3.79	Y160M2-8	5.5	TL8 $\frac{42 \times 112}{65 \times 142}$ (200-65×42)	M12×300	M12	12
			17939	512	83.2	3.06	4.06						
			20100	507	85.7	3.30	4.37						
			22154	494	87	3.49	4.62						
			24207	471	86.8	3.64	4.83						
			26260	439	85.6	3.74	4.96						
			28422	395	82.8	3.76	4.98						
30475	343	79.4	3.66	4.85									
11	D	1450	41999	2474	79.4	36.03	47.80	Y250M-4	55	TL8 $\frac{65 \times 142}{75 \times 142}$ (200-75×65)	M20×500	M20	20
			47427	2463	83.2	38.67	51.30						
			53142	2437	85.7	41.60	55.18	Y280S-4	75	TL8 $\frac{75 \times 142}{75 \times 142}$ (200-75×75)			
			58570	2373	87	44.02	58.39						
			63998	2263	86.8	45.97	60.98						
			69427	2109	85.6	47.16	62.56						
			75141	1893	82.8	47.41	62.89						
80570	1646	79.4	46.13	61.20									
11	D	960	27806	1079	79.4	10.46	13.87	Y200L1-6	18.5	TL8 $\frac{55 \times 112}{75 \times 142}$ (200-75×55)	M16×400	M16	16
			31400	1075	83.2	11.22	14.89						
			35183	1063	85.7	12.07	16.01						
			38777	1035	87	12.78	16.95						
			42371	987	86.8	13.34	17.70						
			45965	921	85.6	13.69	18.16						
			49748	827	82.8	13.76	18.25						
53343	719	79.4	13.39	17.76									

Y4-73№11D、12D锅炉通引风机性能与选用件表

机号	传动方式	转速 r/min	流量 m ³ /h	全压 Pa	内效率 %	内功率 kw	所需功率 kw	电动机		联轴器 (1套) GB4323-84 (ST0103)	地脚螺栓 GB799-88 (4个)	螺母 GB6170-86 (4个)	垫圈 GB96-85 (4个)
								型号	功率 kw				
11	D	730	21144	623	79.4	4.60	6.10	Y160L-8	7.5	TL8 $\frac{42 \times 112}{75 \times 142}$ (200-75×42)	M12×300	M12	12
			23877	620	83.2	4.93	6.55						
			26754	614	85.7	5.31	7.04						
			29487	598	87	5.61	7.45						
			32220	570	86.8	5.87	7.78	Y180L-8	11	TL8 $\frac{48 \times 112}{75 \times 142}$ (200-75×48)			
			34953	532	85.6	6.02	7.98						
			37829	478	82.8	6.05	8.03						
			40562	415	79.4	5.89	7.81						
12	D	1450	54526	2949	79.4	55.67	73.85	Y280M-4	90	TL8 $\frac{75 \times 142}{75 \times 142}$ (200-75×75)	M20×500	M20	20
			61574	2936	83.2	59.75	79.26						
			68992	2905	85.7	64.27	85.26						
			86040	2829	87	68.01	90.23						
			83088	2697	86.8	71.02	94.21	Y315S-4	110	TL9 $\frac{80 \times 175}{75 \times 142}$ (240-75×80)			
			90135	2514	85.6	72.87	96.67						
			97554	2256	82.8	73.25	97.17						
			104600	1961	79.4	71.28	94.55						
12	D	960	36100	1285	79.4	16.16	21.43	Y225M-6	30	TL8 $\frac{50 \times 142}{75 \times 142}$ (200-75×60)	M16×400	M16	16
			40766	1280	83.2	17.34	23.00						
			45677	1266	85.7	18.65	24.74						
			50344	1233	87	19.74	26.18						
			55010	1176	86.8	20.61	27.34						
			59676	1096	85.6	21.15	28.05						
			64587	985	82.8	21.26	28.20						
			69253	856	79.4	20.69	27.44						
12	D	730	27451	742	79.4	7.10	9.42	Y180L-8	11	TL8 $\frac{48 \times 112}{75 \times 142}$ (200-75×48)	M12×300	M12	12
			30999	739	83.2	7.62	10.11						
			34734	731	85.7	8.20	10.88						
			38282	712	87	8.68	11.52						
			41830	679	86.8	9.06	12.02	Y200L-8	15	TL8 $\frac{55 \times 112}{75 \times 142}$ (200-75×55)			
			45378	633	85.6	9.30	12.33						
			79113	569	82.8	9.35	12.40						
			52661	495	79.4	9.10	12.07						

Y4-73№14D、16D锅炉通引风机性能与选用件表

机号	传动方式	转速 r/min	流量 m ³ /h	全压 Pa	内效率 %	内功率 kw	所需功率 kw	电动机		联轴器 (1套) GB4323-84 (ST0103)	地脚螺栓 GB799-88 (4个)	螺母 GB6170-86 (4个)	垫圈 GB96-85 (4个)	
								型号	功率 kw					
14	D	1450	86586	4029	79.4	120.33	159.61	Y315-4	185	TL10 $\frac{80 \times 175}{95 \times 175}$ (290-95×80)	M24×630	M24	24	
			97777	4011	83.2	129.14	171.3							
			109550	3968	85.7	138.91	184.26							
			120740	3864	87	147.00	195.00							
			131940	3683	86.8	153.51	203.63	Y355M1-4	220					TL10 $\frac{95 \times 175}{95 \times 175}$ (290-95×95)
			143130	3433	85.6	157.5	208.92							
			154910	3080	82.8	158.33	210.02							
			166100	2676	79.4	154.06	204.36							
14	D	960	57326	1752	79.4	34.92	46.32	Y280M-6	55	TL10 $\frac{75 \times 142}{95 \times 175}$ (290-95×75)	M20×500	M20	20	
			64735	1745	83.2	37.48	49.71							
			72534	1726	85.7	40.32	53.48							
			79944	1681	87	42.66	56.59							
			87353	1603	86.8	44.55	59.10	Y315S-6	75					TL10 $\frac{80 \times 175}{95 \times 175}$ (290-95×80)
			94763	1495	85.6	45.71	60.63							
			102560	1342	82.8	45.95	60.95							
			109970	1167	79.4	44.71	59.31							
14	D	730	43591	1010	79.4	15.35	20.37	Y225M-8	22	TL10 $\frac{60 \times 142}{95 \times 175}$ (290-95×60)	M16×400	M16	16	
			49225	1006	83.2	16.48	21.86							
			55156	995	85.7	17.73	23.51							
			60791	970	87	18.76	24.88							
			66425	925	86.8	19.59	25.98	Y250M-8	30					TL10 $\frac{65 \times 142}{95 \times 175}$ (290-95×65)
			72059	862	85.6	20.10	26.66							
			77990	774	82.8	20.20	26.80							
			83624	674	79.4	19.66	26.08							
16	D	960	85571	2293	79.4	68.08	90.31	Y315M2-6	110	TL10 $\frac{80 \times 175}{95 \times 175}$ (290-95×80)	M24×630	M24	24	
			96631	2283	83.2	73.07	96.93							
			108270	2258	85.7	78.60	104.26							
			119330	2200	87	83.18	110.33							
			130390	2097	86.8	86.86	115.21	Y315M3-6	132					
			141450	1955	85.6	89.12	118.21							
			153090	1755	82.8	89.59	118.83							
			164150	1526	79.4	87.17	115.63							

Y4-73№16D、18D锅炉通引风机性能与选用件表

机号	传动方式	转速 r/min	流量 m ³ /h	全压 Pa	内效率 %	内功率 kw	所需功率 kw	电动机		联轴器 (1套) GB4323-84 (ST0103)	地脚螺栓 GB799-88 (4个)	螺母 GB6170-86 (4个)	垫圈 GB96-85 (4个)	
								型号	功率 kw					
16	D	730	65069	1321	79.4	29.94	39.71	Y280M-8	45	TL10 $\frac{75 \times 142}{95 \times 175}$ (290-95×75)	M20×500	M20	20	
			73480	1316	83.2	32.13	42.62							Y315S-8
			82333	1302	85.7	34.56	45.84							
			90743	1268	87	36.58	48.51							
			99153	1209	86.8	38.19	50.66							
			107560	1127	85.6	39.18	51.98							
			116410	1012	82.8	39.39	52.25							
			124820	880	79.4	38.33	50.84							
16	D	580	51699	833	79.4	15.01	19.92	Y315S-10	45	TL10 $\frac{80 \times 175}{95 \times 175}$ (290-95×80)	M24×630	M24	24	
			58381	829	83.2	16.11	21.37							
			65415	820	85.7	17.33	22.99							
			72097	799	87	18.34	24.33							
			78779	762	86.8	19.16	25.41							
			85462	711	85.6	19.65	26.07							
			92495	638	82.8	19.76	26.21							
			99178	555	79.4	19.22	25.50							
18	D	960	121830	2908	79.4	122.69	162.74	Y355M3-6	200	TL11 $\frac{95 \times 175}{130 \times 255}$ (350-130×95)	M24×630	M24	24	
			137580	2895	83.2	131.67	174.65							
			154160	2864	85.7	141.64	187.88							
			169910	2790	87	149.89	198.82							
			185650	2659	86.8	156.52	207.62							
			201400	2479	85.6	160.59	213.01	Y355L1-6	220					
			217980	2225	82.8	161.43	214.13							
			233730	1934	79.4	157.08	208.36							
18	D	730	92648	1674	79.4	53.95	71.56	Y355M2-8	90	TL11 $\frac{80 \times 175}{130 \times 255}$ (350-130×80)	M24×630	M24	24	
			104620	1667	83.2	57.90	76.80							
			117220	1649	85.7	62.28	82.62							
			129200	1606	87	65.90	87.43							
			141170	1532	86.8	68.82	91.29	Y315M3-8	110					
			153150	1428	85.6	70.61	93.67							
			165750	1282	82.8	70.98	94.16							
			177730	1115	79.4	69.07	91.62							

Y4-73№18D、20D锅炉通引风机性能与选用件表

机号	传动方式	转速 r/min	流量 m ³ /h	全压 Pa	内效率%	内功率 kw	所需功率 kw	电动机		联轴器 (1套) GB4323-84 (ST0103)	地脚螺栓 GB799-88 (4个)	螺母 GB6170-86 (4个)	垫圈 GB96-85 (4个)
								型号	功率 kw				
18	D	580	73610	1055	79.4	27.06	35.89	Y315S-10	45	TL11 $\frac{80 \times 175}{130 \times 255}$ (350-130×80)	M24×630	M24	24
			83125	1050	83.2	29.04	38.52						
			93140	1039	85.7	31.24	41.43						
			102650	1012	87	33.05	43.85						
			112160	965	86.8	34.52	45.79	Y315M1-10	55				
			121680	900	85.6	35.42	46.98						
			131690	808	82.8	35.6	47.23						
			141210	703	79.4	34.64	45.95						
20	D	960	167130	3598	79.4	207.77	275.61	※ JSQ1410-6	380	TL11 $\frac{110 \times 215}{130 \times 255}$ (350-130×110)	M36×1000	M36	36
			188730	3583	83.2	222.99	295.8						
			211470	3545	85.7	239.87	318.18						
			233070	3452	87	253.84	336.71						
			254670	3290	86.8	265.07	351.61						
			276270	3067	85.6	271.96	360.76						
			299010	2752	82.8	273.39	362.64						
			320610	2392	79.4	266.02	352.87						
20	D	730	127080	2070	79.4	91.36	121.18	Y355M1-8	132	TL11 $\frac{95 \times 175}{130 \times 255}$ (350-130×95)	M24×630	M24	24
			143510	2061	83.2	98.05	130.06						
			160800	2039	85.7	105.47	139.9						
			177230	1986	87	111.61	148.05						
			193660	1893	86.8	116.55	154.59	Y355M2-8	160				
			210080	1765	85.6	119.58	158.62						
			227370	1585	82.8	120.2	159.44						
			243800	1378	79.4	116.96	155.14						
20	D	580	100970	1303	79.4	45.82	60.8	T315M2-10	75	TL11 $\frac{80 \times 175}{130 \times 255}$ (350-130×80)	M24×630	M24	24
			114020	1298	83.2	49.18	65.23						
			127760	1284	85.7	52.90	70.17						
			140810	1250	87	55.98	74.25						
			153860	1192	86.8	58.46	77.54	Y355M1-10	90				
			166910	1112	85.6	59.98	79.56						
			180650	998	82.8	60.29	79.98						
			193700	868	79.4	58.67	77.85						

Y4-73-11№22D锅炉通引风机性能与选用件表

机号	转速 r/min	全压 Pa	流量 m ³ /h	效率 %	轴 功率 kw	理论 功率 kw	附加 功率 %	所需 功率 kw	电动机	联轴器			底脚垫板部 (4套)
									功率 kw	F2508	风机轴	电动机轴	3912
22D	960	4256	233000	83.7	325	332	30	430	430	10-160×110	160	110	-012
		4256	261000	88.5	353	360		468					
		4217	290000	91.2	376	383		498	520				
		4119	319000	92.5	395	403		525					
		3962	348000	93.0	410	418		542	550				
		3697	376000	90.5	422	430		559					
		3374	405000	87.2	432	440		572	600				
		3021	434000	84.0	433	442		575					
22D	730	2471	177000	83.7	144	147	30	192	240	10-160×110	160	110	-012
		2471	199000	88.5	155	158		206					
		2442	220000	91.2	165	168		218	240				
		2383	242000	92.5	174	178		232					
		2295	264000	93.0	180	184		240	280				
		2138	286000	90.5	185	189		246					
		1952	308000	87.2	190	194		252	280				
		1746	332000	84.0	190	194		252					
22D	580	1550	141000	83.7	72.0	73.5	30	96	125	10-160×100	160	100	-010
		1550	158000	88.5	77.9	79.5		103					
		1540	175000	91.2	82.8	84.5		110					
		1500	193000	92.5	87.0	88.7		115					
		1442	210000	93.0	90.5	92.3		120					
		1353	228000	90.5	93.0	94.7		123					
		1226	245000	87.2	95.0	96.9		126					
		1098	263000	84.0	95.4	97.3		127					
22D	480	1069	116000	83.7	40.9	41.7	30	54	140	10-160×110	160	110	-012
		1069	131000	88.5	44.1	45.0		59					
		1059	145000	91.2	47.0	47.0		62					
		1030	159000	92.5	49.4	50.4		65					
		991	174000	93.0	51.3	52.3		68					
		932	188000	90.5	52.8	53.8		70					
		843	202000	87.2	54.0	55.1		72					
		755	217000	84.0	54.1	55.2		72					

Y4-73-11№25D、28D锅炉通引风机性能与选用件表

机号	转速 r/min	流量 m ³ /h	全压 Pa	效率 %	轴 功率 kw	理论 功率 kw	附加 功率 %	所需 功率 kw	电动机		联轴器			底脚垫板部 (4套)	
									型号	功率 kw	F2508	风机轴	电动机轴	3912	
25D	730	260000	3187	83.7	272	277	30	360			270	10-160×110	160	110	-012
		292000	3187	88.5	294	300		440			10-160×120	120			
		324000	3158	91.2	313	319									
		356000	3079	92.5	329	336		475							
		388000	2962	93.0	341	348									
		420000	2766	90.5	350	357									
		453000	2520	87.2	358	365									
		484000	2256	84.0	360	367		475							
25D	580	206000	2001	83.7	137	140	30	182			230	10-160×110	160	11	-012
		232000	2001	88.5	148	151		220							
		257000	1981	91.2	158	161									
		282000	1932	92.5	166	169		280							
		308000	1863	93.0	172	175									
		334000	1736	90.5	177	180									
		359000	1589	87.2	181	185									
		384000	1422	84.0	182	186		242							
25D	480	171000	1383	83.7	77.2	78.8	30	102			140	10-160×110	160	110	-012
		192000	1383	88.5	83.5	85.1		118							
		213000	1363	91.2	89	90.7									
		234000	1334	92.5	93.5	95.4		129							
		256000	1285	93.0	97	99									
		276000	1196	90.5	99.7	102									
		298000	1089	87.2	102	104									
		318000	981	84.0	103	105		137							
28D	730	365000	3972	83.7	483	493	30	648	TD118/41-8	800	10-200×150	200	150		
		400000	3972	88.5	522	532		774							
		455000	3933	91.2	555	566									803
		500000	3844	92.5	584	595		826							
		545000	3697	93.0	606	618									
		590000	3452	90.5	623	636									
		635000	3148	87.2	638	651									
		680000	2824	84.0	640	653		850							TD118/54-8

Y4-73-11№28D、29.5D锅炉通引风机性能与选用件表

机号	转速 r/min	流量 m³/h	全压 Pa	效率 %	轴功 率 kw	理论功 率 kw	附加功 率 %	所需功 率 kw	电动机		联轴器			底脚垫板 部
									型号	功率 kw	F2508	风机 轴	电动机 轴	
28D	580	289000	2511	83.7	239	244	30	317	TD118/44-1 0	630	1-200×130	200	130	
		325000	2511	88.5	259	254		330						
		361000	2481	91.2	275	281		365						
		396000	2422	92.5	289	295		383						
		432000	2334	93.0	300	306		398						
		468000	2177	90.5	309	315		410						
		504000	1981	87.2	316	322		418						
		540000	1775	84.0	317	523		420						
28D	480	239000	1677	83.7	137	140	30	182	TD118/31-1 2	400	1-200×130	200	130	
		269000	1677	88.5	148	151		196						
		298000	1657	91.2	157	160		208						
		328000	1618	92.5	165	168		218						
		358000	1559	93.0	172	176		229						
		387000	1461	90.5	177	181		235						
		416000	1324	87.2	180	184		239						
		446000	1187	84.0	181	185		240						

机号	转速 r/min	流量 m³/h	全压 Pa	空气效率 %	理论功率 kw	所需功率 kw	电动机	联轴器			
							功率 kw	F2508	风机轴	电动机轴	
29.5D	745	435000	5423	83.7	800	920	1250/630	1086×4	200	200	
		487000	5423	88.5	845	972					
		541000	5374	91.2	901	1042					
		595000	5237	92.5	952	1100					
		649000	5041	93.0	995	1150					
		702000	4727	90.5	1025	1170					
		756000	4286	87.2	1055	1213					
		810000	3825	84.0	1050	1209					
29.5D	596	348000	3472	410	470	470	630	1086×3	200	200	
		390000	3472	432	497	497					
		434000	3432	461	534	534					
		476000	3354	487	563	563					
		519000	3227	510	590	590					
		562000	3021	525	600	600					
		605000	2746	540	621	621					
		649000	2452	537	518	518					

感谢查阅我公司产品样本，欢迎点击以下网址了解更多产品信息

全部产品：www.chuanyi66.cn

锅炉引风机：www.glyfj.net

离心风机：www.lx-fan.net

传益风机